



CACP PERÚ
ASESORÍA Y CAPACITACIÓN

CLASES
EN VIVO



CURSO



BIM MODELER

REVIT

2021



CLASES VÍA  **zoom**



Expositor

Arq. Samuel
Moisés Ruiz Manzano

INICIO
OCTUBRE

31



953620444 - 920029799 |



CACP PERÚ
ASESORÍA Y CAPACITACIÓN



» PRESENTACIÓN

BIM nos permite trabajar en un modelo interactivo en el que las especialidades están permanentemente vinculadas, lo que facilita la gestión de la información.

En este curso consta de 12 sesiones, en la cual se desarrollará el modelado BIM aplicado a una institución educativa en la modalidad de estructuras, arquitectura, instalaciones sanitarias e instalaciones eléctricas con el Software REVIT v.2021. Comenzando con una introducción de modelamiento de proyectos BIM, luego modelando elementos estructurales de la edificación.



» DIRIGIDO A

Profesionales y estudiantes de las carreras de Ingeniería Civil y Arquitectura, así como público en general interesado en herramientas informáticas aplicadas al modelado de proyectos de construcción de edificaciones.

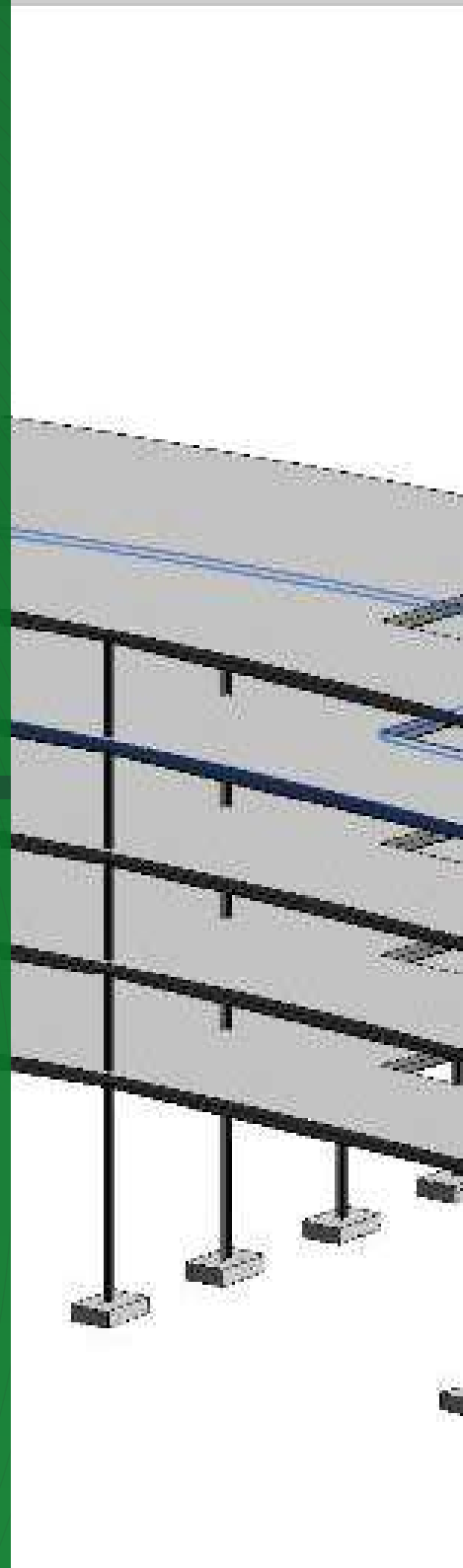


» CERTIFICA

Los participantes que cumplan satisfactoriamente con los requisitos Académicos y Administrativos del programa recibirán la certificación en: "**BIM MODELER**", expedido por la Corporación de Asesoramiento y Capacitación Profesional CACP PERÚ S.R.L.

-  INICIO DEL EVENTO
31 DE OCTUBRE DE 2021
-  MODALIDAD
ONLINE EN VIVO 
-  CERTIFICACIÓN
120 HORAS ACADÉMICAS
-  DURACIÓN
12 SESIONES
-  HORARIO
Domingos (clases quincenales)
9:00 am - 1:00 pm y 3:00 pm - 7:00 pm

CLASES VÍA





HERRAMIENTAS METODOLÓGICAS



MODALIDAD VIRTUAL

El participante tendrá a su disposición todos los contenidos del programa en el aula virtual CACP PERÚ, entregándosele una clave y usuario al inicio del curso. Las clases podrán verla ONLINE - EN VIVO en el mismo horario que se lleva a cabo la modalidad presencial y realizar sus preguntas. El material educativo, tales como el DVD con el contenido de las filmaciones de las conferencias, las diapositivas impreso por clase se le enviará a su domicilio.



MODALIDAD PRESENCIAL

Esta modalidad consiste en que el alumno asista como mínimo al 90% de las clases teóricas - prácticas. Se les brindará un manual en físico por clase y la información en digital estará disponible en el aula virtual.

VENTAJAS DEL CAMPUS VIRTUAL - CACP PERÚ



INTRANET

Donde podrá visualizar las ponencias en calidad FULL HD, cronogramas de clases, próximos eventos, calificaciones obtenidas y más.



VIDEOCONFERENCIAS

Interacción en tiempo real entre el alumno y el ponente.



ACTIVIDADES NO PRESENCIALES

A través de nuestro campus virtual CACP PERÚ con acceso las 24 horas del día, los 7 días de la semana y los 365 días del año.



FLEXIBILIDAD DE ESTUDIO

De acuerdo con su disponibilidad de tiempo.



La clase quedará grabada para uso posterior del alumno



Contarás con material de apoyo y elementos adicionales



www.cacperu.com/intranet/

TEMARIO

MODELADO BIM EN EDIFICACIONES ESPECIALIDAD ESTRUCTURAS Y ARQUITECTURA CON REVIT v.2021



31/10/2021 - 14/11/2021 - 28/11/2021

TEMA 01: MODELADO BIM APLICADO A UNA INSTITUCIÓN EDUCATIVA, EN LA ESPECIALIDAD DE ESTRUCTURAS – REVIT v.2021

- Introducción a la Gestión de Modelamiento de proyectos BIM.
- Reconocimiento del flujo de trabajo Revit e Interfaz.
- Importación de archivos CAD.
- Modelamiento de Elementos Estructurales Verticales (Muros, Placas, Columnas)
- Modelamiento de Elementos Estructurales Horizontales (Vigas, Suelos, Losa, Cimentación)
- Modelamiento de Elementos de Acero de Refuerzo en Muros, Placas, Columnas, Vigas, Suelos, Losa, Cimentación.
- Elaboración de Planos Estructurales de cimentación.
- Elaboración de Planos Estructurales de Losa Aligerada.
- Elaboración de Planos Estructurales de Pórticos.
- Elaboración de Planos Estructurales de Detalles.
- Elaboración de tablas de Metrados a partir del Modelo BIM.

TEMA 02: MODELADO BIM APLICADO A UNA INSTITUCIÓN EDUCATIVA, EN LA ESPECIALIDAD DE ARQUITECTURA – REVIT v.2021

- Importación de archivos CAD.
- Gestión de Trabajo Colaborativo, mediante Vínculos.
- Modelamiento de Elementos Arquitectónicos Verticales (Muros, Columnas, Acabados de muros)
- Modelamiento de Elementos Arquitectónicos Puertas y Ventanas
- Modelamiento de Elementos Arquitectónicos Muro Cortina y Barandillas
- Modelamiento de Elementos Arquitectónicos Horizontales (Suelos, Acabados de piso)
- Inserción de elementos de anotación, cotas, etiquetas, habitaciones.
- Elaboración de Planos Arquitectónicos de Distribución.
- Elaboración de Planos Arquitectónicos de Secciones.
- Elaboración de Planos Arquitectónicos de Elevaciones.
- Elaboración de Planos Arquitectónicos de Detalles.
- Elaboración de tablas de Metrados a partir del Modelo BIM.

MODELADO BIM EN EDIFICACIONES ESPECIALIDAD INSTALACIONES SANITARIAS Y ELÉCTRICAS CON REVIT v.2021



12/12/2021 - 19/12/2021 - 02/01/2022

TEMA 01: MODELADO BIM APLICADO A UNA INSTITUCIÓN EDUCATIVA, EN LA ESPECIALIDAD DE INSTALACIONES SANITARIAS – REVIT v.2021

- Importación de archivos CAD.
- Gestión de Trabajo Colaborativo, mediante Vínculos.
- Modelamiento de Aparatos Sanitarios
- Modelamiento de Redes de Recolección – Desagüe.
- Modelamiento de Redes de Distribución – Agua.
- Modelamiento de Redes de Distribución – Agua caliente.
- Inserción de elementos de anotación, cotas, etiquetas.
- Elaboración de Planos MEP - Redes de Recolección – Desagüe.
- Elaboración de Planos MEP - Redes de Distribución – Agua.
- Elaboración de Planos MEP de Detalles.
- Elaboración de tablas de Metrados a partir del Modelo BIM.

TEMA 02: MODELADO BIM APLICADO A UNA INSTITUCIÓN EDUCATIVA, EN LA ESPECIALIDAD DE INSTALACIONES ELÉCTRICAS – REVIT v.2021

- Importación de archivos CAD.
- Gestión de Trabajo Colaborativo, mediante Vínculos.
- Modelamiento de Aparatos Eléctricos
- Modelamiento de Circuitos Eléctricos
- Modelamiento de Redes Eléctricos – Iluminación.
- Modelamiento de Redes Eléctricos – Potencia.
- Modelamiento de Tuberías Eléctricas – Iluminación.
- Modelamiento de Tuberías Eléctricas – Potencia.
- Inserción de elementos de anotación, cotas, etiquetas.
- Elaboración de Planos MEP - Redes Eléctricos – Iluminación.
- Elaboración de Planos MEP - Eléctricos – Potencia.
- Elaboración de Planos MEP de Detalles.
- Elaboración de tablas de Metrados a partir del Modelo BIM.

 EXPOSITOR

Arq. Samuel Moisés Ruiz Manzano



- *Egresado de la Universidad Nacional del Centro del Perú*
- *BIM MANAGER en el ministerio de educación - marzo 2021.*
- *Modelador y Coordinador BIM.*

INVERSIÓN:



COSTO

S./ 400.00

**COSTO
COOPERATIVO**

S./ 350.00

MEDIO DE PAGO:

BANCO DE CRÉDITO DEL PERÚ

Nº CUENTA CORRIENTE EN SOLES:



310-2283477035

Titular de la Cuenta:

**CORPORACIÓN DE ASESORAMIENTO
Y CAPACITACIÓN PROFESIONAL C.A.C.P. S.R.L**

*En caso de realizar pago mediante el banco adicionar
S/. 7.50 por cada Transacción

 **Interbank**

Nº CUENTA CORRIENTE EN SOLES:

6203001670984

Titular de la Cuenta:

**CORPORACIÓN DE ASESORAMIENTO
Y CAPACITACIÓN PROFESIONAL C.A.C.P. S.R.L**

*En caso de realizar pago mediante el banco adicionar
S/. 5.00 por comisión de interplaza

PAGOS INTERNACIONALES A TRAVÉS DE:



A nombre de: **MIJAIL ANDRE NUÑEZ GOMEZ**
DNI: **44348728**

ENVÍO DEL MATERIAL EN FÍSICO, SIN COSTO ADICIONAL A NIVEL NACIONAL:

A través de:





CACP PERÚ

ASESORÍA Y CAPACITACIÓN



CACP PERÚ



CACPPERU.SRL



CACPPerú

INFORMES E INSCRIPCIONES

SEDE CHIMBOTE



953620444 - 920029799 - 918343626

Sede CHIMBOTE



Av. Pacífico - Urb. Casuarinas 2da Etapa Mz. E1 Lt. 06 - 2do. Nivel
(Costado de la I.E. Señor de la Vida - USP) - Nuevo Chimbote



043-604932



info@cacperu.com



www.cacperu.com