



**CACP PERÚ**  
ASESORÍA Y CAPACITACIÓN

Modalidad:  
**E-LEARNING**



**CURSO**



# BIM MODELER

**REVIT**

2021



DOMINGO  
MAYO

**12**





## » PRESENTACIÓN

BIM nos permite trabajar en un modelo interactivo en el que las especialidades están permanentemente vinculadas, lo que facilita la gestión de la información. En este curso consta de 06 sesiones, en la cual se desarrollará el modelado BIM aplicado a una institución educativa en la modalidad de estructuras, arquitectura, instalaciones sanitarias e instalaciones eléctricas con el Software REVIT v.2021. Comenzando con una introducción de modelamiento de proyectos BIM, luego modelando elementos estructurales de la edificación.




## » DIRIGIDO A

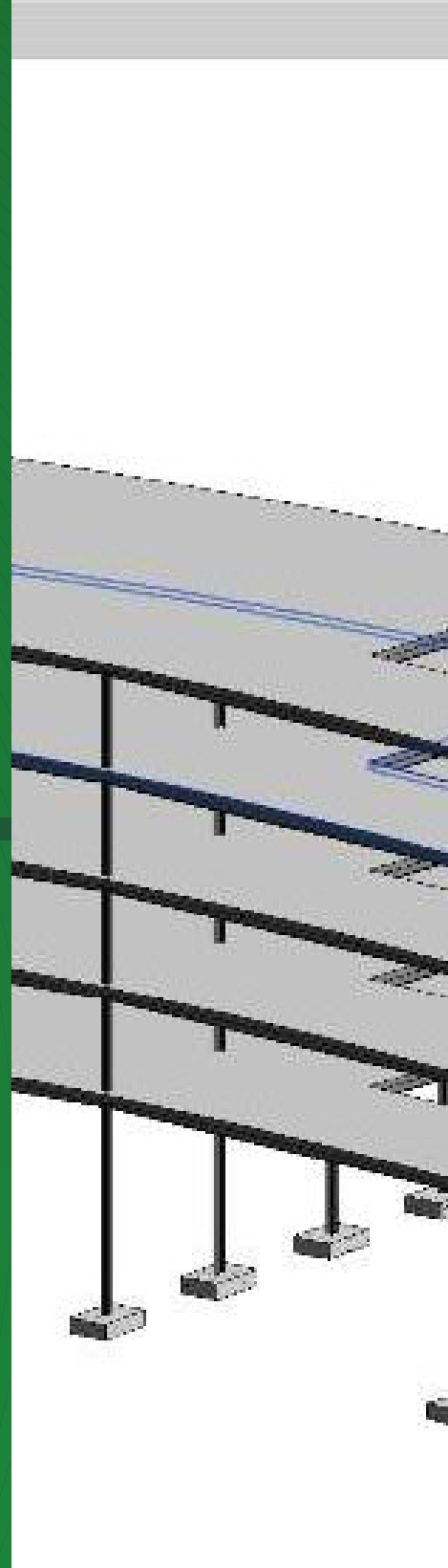
Profesionales y estudiantes de las carreras de Ingeniería Civil y Arquitectura, así como público en general interesado en herramientas informáticas aplicadas al modelado de proyectos de construcción de edificaciones.



## » CERTIFICA

Los participantes que cumplan satisfactoriamente con los requisitos Académicos y Administrativos del programa recibirán la certificación en: **"BIM MODELER I"**, expedido por la Corporación de Asesoramiento y Capacitación Profesional CACP PERÚ S.R.L.

- 
**INICIO DEL EVENTO**  
**12 DE MAYO DE 2024**
- 
**MODALIDAD**  
**E-LEARNING (clases grabadas)**
- 
**CERTIFICACIÓN**  
**60 HORAS ACADÉMICAS**
- 
**DURACIÓN**  
**06 SESIONES**





## » MODALIDAD

### E-LEARNING

- La plataforma de e-learning, campus virtual o Learning Management System (LMS) es un espacio virtual de aprendizaje orientado a facilitar la experiencia de capacitación a distancia, tanto para empresas como para instituciones educativas.
- Estas plataformas tienen una serie de herramientas en común así como otras que los diferencian, es por ello que e-ABC Learning intenta brindar la mejor solución adaptándose a las necesidades propias de cada cliente.

## » VENTAJAS DEL CAMPUS VIRTUAL - CACP PERÚ



#### INTRANET

Donde podrá visualizar las ponencias en calidad FULL HD, cronogramas de clases, próximos eventos, calificaciones obtenidas y más.



#### VIDEOCONFERENCIAS

Interacción en tiempo real entre el alumno y el ponente.



#### ACTIVIDADES NO PRESENCIALES

A través de nuestro campus virtual CACP PERÚ con acceso las 24 horas del día, los 7 días de la semana y los 365 días del año.



#### FLEXIBILIDAD DE ESTUDIO

De acuerdo con su disponibilidad de tiempo.



La clase quedará grabada para uso posterior del alumno



Contarás con material de apoyo y elementos adicionales

[www.cacperu.com/intranet/](http://www.cacperu.com/intranet/)



## TEMARIO



12/05/2024 - 26/05/2024 - 09/06/2024

### **MODELADO BIM EN EDIFICACIONES ESPECIALIDAD ESTRUCTURAS Y ARQUITECTURA CON REVIT v.2021**

#### **TEMA 01: MODELADO BIM APLICADO A UNA INSTITUCIÓN EDUCATIVA, EN LA ESPECIALIDAD DE ESTRUCTURAS – REVIT v.2021**

- Introducción a la Gestión de Modelamiento de proyectos BIM.
- Reconocimiento del flujo de trabajo Revit e Interfaz.
- Importación de archivos CAD.
- Modelamiento de Elementos Estructurales Verticales (Muros, Placas, Columnas)
- Modelamiento de Elementos Estructurales Horizontales (Vigas, Suelos, Losa, Cimentación)
- Modelamiento de Elementos de Acero de Refuerzo en Muros, Placas, Columnas, Vigas, Suelos, Losa, Cimentación.
- Elaboración de Planos Estructurales de cimentación.
- Elaboración de Planos Estructurales de Losa Aligerada.
- Elaboración de Planos Estructurales de Pórticos.
- Elaboración de Planos Estructurales de Detalles.
- Elaboración de tablas de Metrados a partir del Modelo BIM.

#### **TEMA 02: MODELADO BIM APLICADO A UNA INSTITUCIÓN EDUCATIVA, EN LA ESPECIALIDAD DE ARQUITECTURA – REVIT v.2021**

- Importación de archivos CAD.
- Gestión de Trabajo Colaborativo, mediante Vínculos.
- Modelamiento de Elementos Arquitectónicos Verticales (Muros, Columnas, Acabados de muros)
- Modelamiento de Elementos Arquitectónicos Puertas y Ventanas
- Modelamiento de Elementos Arquitectónicos Muro Cortina y Barandillas
- Modelamiento de Elementos Arquitectónicos Horizontales (Suelos, Acabados de piso)
- Inserción de elementos de anotación, cotas, etiquetas, habitaciones.
- Elaboración de Planos Arquitectónicos de Distribución.
- Elaboración de Planos Arquitectónicos de Secciones.
- Elaboración de Planos Arquitectónicos de Elevaciones.
- Elaboración de Planos Arquitectónicos de Detalles.
- Elaboración de tablas de Metrados a partir del Modelo BIM.



## **MODELADO BIM EN EDIFICACIONES ESPECIALIDAD INSTALACIONES SANITARIAS Y ELÉCTRICAS CON REVIT v.2021**

### **TEMA 01: MODELADO BIM APLICADO A UNA INSTITUCIÓN EDUCATIVA, EN LA ESPECIALIDAD DE INSTALACIONES SANITARIAS – REVIT v.2021**

- Importación de archivos CAD.
- Gestión de Trabajo Colaborativo, mediante Vínculos.
- Modelamiento de Aparatos Sanitarios
- Modelamiento de Redes de Recolección – Desagüe.
- Modelamiento de Redes de Distribución – Agua.
- Modelamiento de Redes de Distribución – Agua caliente.
- Inserción de elementos de anotación, cotas, etiquetas.
- Elaboración de Planos MEP - Redes de Recolección – Desagüe.
- Elaboración de Planos MEP - Redes de Distribución – Agua.
- Elaboración de Planos MEP de Detalles.
- Elaboración de tablas de Metrados a partir del Modelo BIM.

### **TEMA 02: MODELADO BIM APLICADO A UNA INSTITUCIÓN EDUCATIVA, EN LA ESPECIALIDAD DE INSTALACIONES ELÉCTRICAS – REVIT v.2021**

- Importación de archivos CAD.
- Gestión de Trabajo Colaborativo, mediante Vínculos.
- Modelamiento de Aparatos Eléctricos
- Modelamiento de Circuitos Eléctricos
- Modelamiento de Redes Eléctricos – Iluminación.
- Modelamiento de Redes Eléctricos – Potencia.
- Modelamiento de Tuberías Eléctricas – Iluminación.
- Modelamiento de Tuberías Eléctricas – Potencia.
- Inserción de elementos de anotación, cotas, etiquetas.
- Elaboración de Planos MEP - Redes Eléctricos – Iluminación.
- Elaboración de Planos MEP - Eléctricos – Potencia.
- Elaboración de Planos MEP de Detalles.
- Elaboración de tablas de Metrados a partir del Modelo BIM.





INVERSIÓN:

COSTO

**S/ 120.00**
 Incluye envío  
 CERTIFICADO Y MATERIAL  
 EN FÍSICO
COSTO  
COOPERATIVO**S/ 100.00**
 Incluye envío  
 CERTIFICADO Y MATERIAL  
 EN FÍSICO

MEDIO DE PAGO:

BANCO DE CRÉDITO DEL PERÚ

N° CUENTA CORRIENTE EN SOLES:

**310-2283477035**

Titular de la Cuenta:

**CORPORACIÓN DE ASESORAMIENTO Y  
 CAPACITACIÓN PROFESIONAL C.A.C.P. S.R.L**

 \*En caso de realizar pago mediante el banco adicionar  
 S/. 7.50 por cada Transacción


**Interbank**

N° CUENTA CORRIENTE EN SOLES:

**6203001670984**

Titular de la Cuenta:

**CORPORACIÓN DE ASESORAMIENTO Y  
 CAPACITACIÓN PROFESIONAL C.A.C.P. S.R.L**

 \*En caso de realizar pago mediante el banco adicionar  
 S/. 5.00 por comisión de interplaza
**BBVA**

N° cuenta corriente en soles

**001102720200349806**

A nombre de:

**CORPORACIÓN DE ASESORAMIENTO Y  
 CAPACITACIÓN PROFESIONAL C.A.C.P. S.R.L**

\*En caso de realizar pago mediante el banco adicionar S/. 7.50 por cada Transacción

PAGOS INTERNACIONALES A TRAVÉS DE:


**MoneyGram.**  
 money transfer

 A nombre de: **MIJAIL ANDRE NUÑEZ GOMEZ**  
 DNI: **404348728**

ENVÍO A NIVEL NACIONAL

**WESTERN  
 UNION WU™**

PAGOS CON YAPE:



A nombre de:

**MIJAIL ANDRE NUNEZ GOMEZ**

A través de:

**OLVA COURIER**  
 El courier más grande del Perú

**Serpost**  
 El Correo del Perú



# CACP PERÚ

## ASESORÍA Y CAPACITACIÓN



CACP PERÚ



CACPPERU.SRL



CACPPerú



CACP-PERU

## INFORMES E INSCRIPCIONES

### SEDE NUEVO CHIMBOTE



953 620 444 - 918 343 626 - 932 323 968



Urb. Garatea Mz. 3 Lte. 10 - Av. Universitaria  
(A 1/2 cuadra de la IEP Pestalozzi) - Nuevo Chimbote



043-604932



info@cacperu.com



www.cacperu.com

RUC: 20600673310

CORPORACION DE ASESORAMIENTO Y CAPACITACION PROFESIONAL C.A.C.P. S.R.L.